



フジグラン  
神辺店  
来場決定



トー  
ヨーダー店  
来場決定

ヨーロッパ風のデザインを  
踏襲するのではなく  
日本らしい「和」のイメージを大切に。



### 鈴木幹久先生

1961年愛知県に生まれる。1982年東京ヒコ・みずの宝石デザイン専門学校卒業。1985年ロサンゼルスにてジュエリーデザインを学ぶ。1987年帰国後、クラフト幹(オリジナルジュエリー)設立。1994年~1998年公募展にて数々の賞を受賞。2004年国際宝飾展(IJT) 出展。1999年~現在、ジュエリー作品展を全国にて開催。



ジュエリーはアートではない。  
ジュエリーをまとった女性  
それこそがアートなのだから。



### せきかず先生

「ジュエリーをまとった女性こそがアート」をコンセプトに、「心に響くジュエリー」の創造をめざす気鋭のデザイナー。つねに主役は女性そのものと考え、そのライフシーンを彩る小道具としてジュエリーを演出。一瞬のひらめきをとらえたような独創的なデザインは、多くのファンを魅了してやまず、その意欲的な創作態度に各方面からの注目が集まっている。



空(チエロ)に導かれ...  
雲が流れ星が煌めき紅に染まる  
耐えなき感動の恵み果てしない自由のやすらぎ  
一瞬を永遠なる形に...



### 白羽 智恵子先生

甲南大学(神戸)卒業後、造形芸術に魅せられ、ジュエリーメーカー(Studio Hands Kohda)ジュエリーデザイナー(Athena Jewelry Design Institute)を修得。大手宝飾メーカーにて、イタリアでの商品開発等に従事。2000年より、フリーランスデザイナーとして多岐に活動。2005年より、空(Cielo:チエロ)を原点とするオリジナルジュエリー-CSC(Chieko Shiraha Cielo)を展開。



天満屋店  
来場決定

安心の宝石専門店へお持ちください!ジュエリー&ウォッチミムラが責任を持って買取りいたします!

**大創業祭**  
地金買取査定金額  
**3,000円UP**

ミムラ大創業祭  
4日間限定  
9月9日(金)~12日(月)

見積り3,000円upはK18を10g以上から対象となります。  
ジュエリー&ウォッチミムラは創業103年。  
専門のスタッフによる誠実・丁寧な鑑定で  
きっとご満足いただけます!  
買取りは信頼の業者で!!

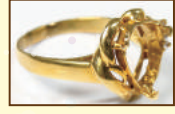
安心して  
ご利用ください!

**地金買取価格高騰中!!**

査定無料

現金支払

金製品・プラチナ製品なら何でも買い取ります!



切れたネックレス・18金縁メガネ・  
石のとれた指輪・壊れたジュエリーなど  
ご家庭に金製品・プラチナ製品が眠っていませんか?  
か?少量でも結構です。お気軽にお持ちください。

売ろうか迷われている方、今までの買取り金額に  
納得のいかなかった方、ぜひご相談ください。

**ミムラ大創業祭限定!地金買取クーポン**

ミムラにお持ちいただいた地金が10g以上の方(K18の場合)

**¥3,000見積金額UP!**  
いたします。

有効期限:  
2016年9月9日  
~9月12日まで